



Une exposition des œuvres emblématiques du maître post-impresionniste



illuminant le monde par la couleur et l'émotion



Le monde fascinant de van Gogh à travers une sélection soigneusement choisie de ses peintures les plus célèbres.





CONT

Table of

01. Vincent Van Gogh

Découvrez la vie fascinante de Vincent van Gogh, son développement artistique et son impact sur le monde de l'art.

02. Sa maladie

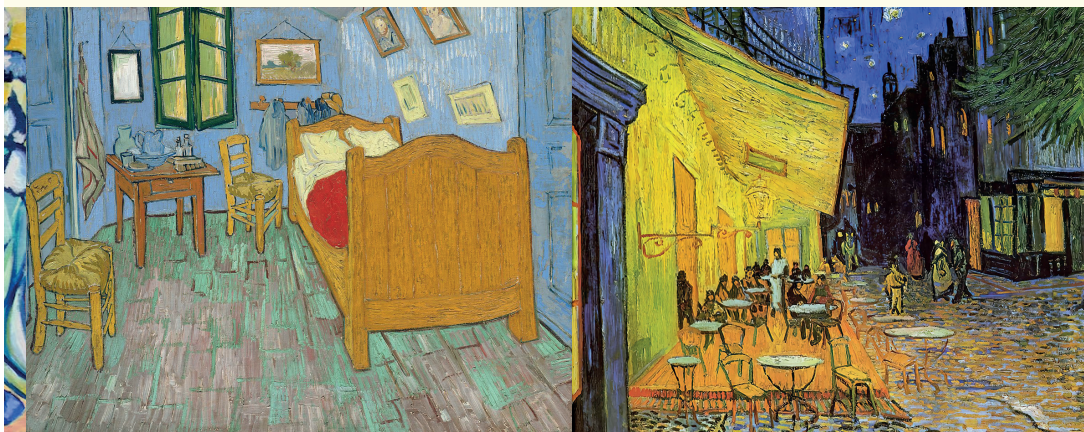
Plongez dans l'histoire de la santé mentale de van Gogh et son impact sur son art.

03. Programme expo

Découvrez un aperçu complet de notre exposition dédiée à l'art de Vincent Van Gogh.

04. Série tournesol

Découvrez l'histoire derrière ces chefs-d'œuvre et comment ils ont capturé la beauté de la nature et l'essence de l'artiste.



TENTIS

05. Nuit étoilée

Explorez l'une des œuvres les plus énigmatiques et émotionnelles. Découvrez les éléments qui rendent cette peinture si spéciale et son impact sur l'histoire de l'art.

06. Champ de blé au corbeau

Explorez les significations cachées derrière cette œuvre fascinante.

07. Horaires et infos

Consultez les horaires d'ouverture du Musée de Genève pour planifier votre visite et découvrir l'art de van Gogh.

08. Sources des images

Retrouvez les sources de toutes les images utilisées dans cette brochure.

Vincent 01 Willem van Gogh

01 Vincent van Gogh était un peintre hollandais ayant vécu au XIX^e siècle. Il est réputé pour ses contributions à mouvement artistique post-impressionniste.

02 Le style artistique de Van Gogh se caractérise par des couleurs vives et un travail au pinceau expressif. Il visait à transmettre des émotions et des expériences intérieures à travers ses peintures



— *Autoportrait de Vincent Van Gogh,
1889.*



*Roses de Vincent Van Gogh,
1890.*



*Ferme en Provence par Vincent Van
Gogh, 1888.*

03 Malgré ses difficultés financières, Van Gogh reste dévoué à son art. Il n'a vendu qu'un seul tableau au cours de sa vie mais a laissé derrière lui un profond impact sur le monde de l'art.

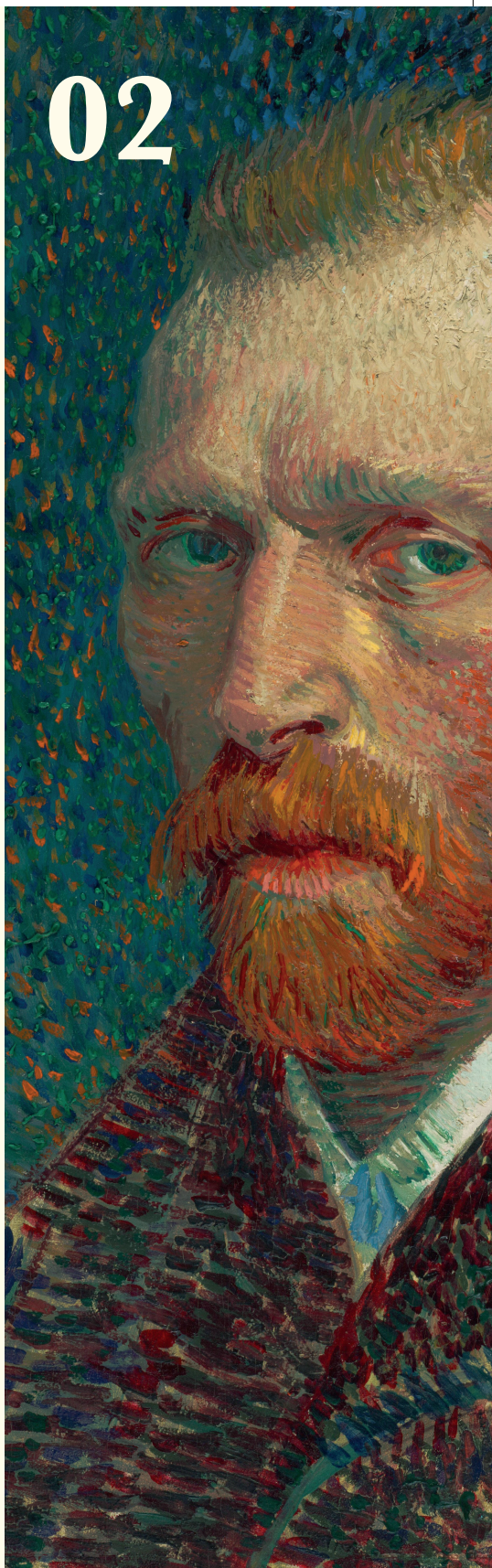
04 Aujourd'hui, les œuvres de Van Gogh sont très appréciées et exposées dans des musées renommés du monde entier. Son héritage artistique continue d'inspirer et de captiver les amateurs d'art du monde entier.

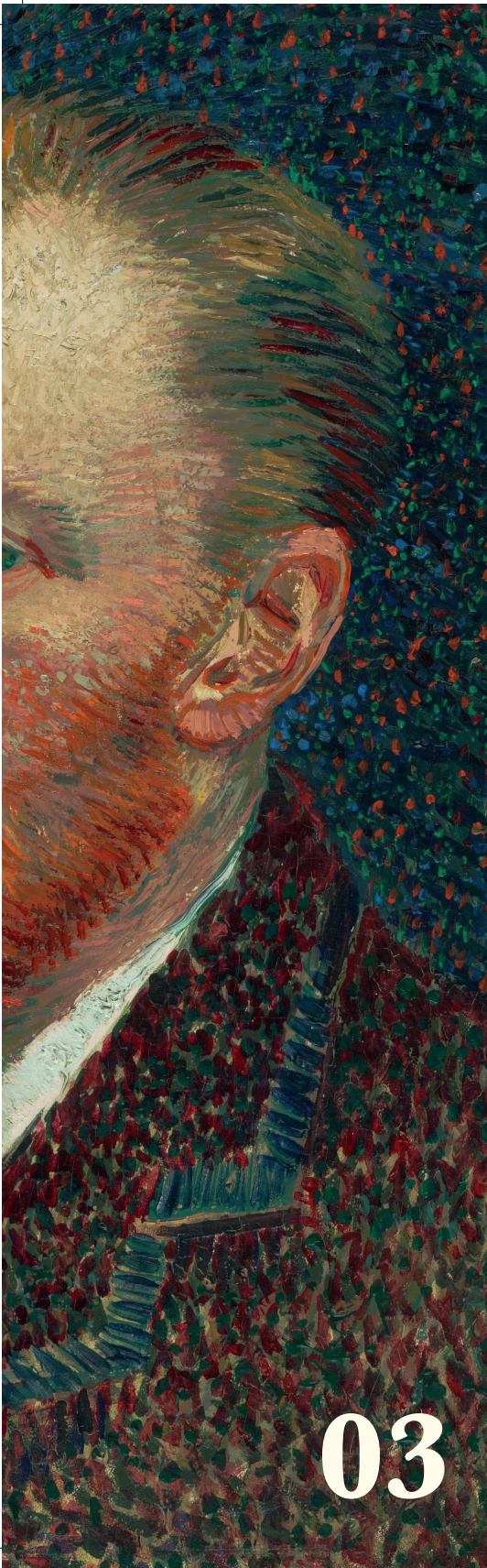
SA MALADIE

Vincent van Gogh a lutté contre des problèmes de santé mentale, principalement la dépression majeure et la psychose, tout au long de sa vie. Sa dépression le plongeait fréquemment dans des périodes de mélancolie profonde, et des épisodes psychotiques le poussaient à des actes impulsifs, tels que l'infâme épisode de l'oreille coupée en 1888. Malheureusement, à l'époque, les connaissances en matière de santé mentale étaient limitées, et les traitements disponibles étaient rudimentaires, ce qui n'a pas permis à Van Gogh de recevoir l'aide dont il avait besoin.

Malgré ses luttes, ou peut-être en partie grâce à elles, Van Gogh a créé certaines de ses œuvres les plus emblématiques, exprimant sa souffrance intérieure à travers son art. Sa vie tragique s'est brutalement interrompue lorsqu'il s'est suicidé en 1890, à l'âge de 37 ans. Son héritage artistique perdure, inspirant et fascinant toujours un public du monde entier.

02





PROGRAMME

Exposition Vincent van Gogh - Un Mois en Immersion

Semaine 1: Les Origines (8 - 14 février)

Jour 1 - Jour 7: Les Débuts de l'Artiste
Jours 8-10 : «Les Premières Toiles» -
Découvrez les premières œuvres de
Van Gogh

Jours 11-14 : «Racines Néerlandaises»
- Explorez ses débuts artistiques aux
Pays-Bas

Semaine 2: La Série Tournesol (15 - 21 février)*

Jour 15 - Jour 21: Éclat de Couleur

Jours 15-18 : «La Série Tournesol»
- Une immersion dans ses chefs-
d'œuvre colorés

Jours 19-21 : «Nature en Fleur» - L'im-
pact de la série sur son art

Semaine 3: Nuit Étoilée (22 - 28 fé-
vrier)*

Jour 22 - Jour 28: La Magie Nocturne

Jours 22-25 : «La Nuit Étoilée» - Ex-
ploration de son chef-d'œuvre emblé-
matique

Jours 26-28 : «L'Émotion Nocturne» -
Son influence sur l'art de Van Gogh

Semaine 4: Champ de Blé au Corbeau
(29 février - 7 mars)*

Jour 29 - Jour 35: Symboles et Adieu

Jours 29-32 : «Champ de Blé au Cor-
beau» - Comprendre sa signification
profonde

Jours 33-35 : «L'Adieu de Van Gogh»
- Ses derniers chefs-d'œuvre et son
héritage

Jour 36: Clôture de l'Exposition (8
mars)*

10h00 - 16h00 : Dernière Chance de
Visiter

17h00 - 18h00 : Cérémonie de Clôture

03

La série des tournesols

Les Tournesols, peints par Vincent van Gogh en 1888, sont une série d'œuvres emblématiques qui reflètent l'état d'esprit et le style uniques de l'artiste.

Ces tableaux, avec leurs couleurs vibrantes et leur composition audacieuse, incarnent la passion et l'émotion de van Gogh. Les tournesols, symboles de vitalité et de joie, représentent peut-être son désir de trouver la beauté dans la simplicité.

Van Gogh a créé ces œuvres à Arles, en France, alors qu'il cherchait à former une communauté d'artistes. Les Tournesols incarnent son rêve d'un art partagé et sont devenus des icônes de l'art moderne.



En somme, Les Tournesols de van Gogh sont bien plus que de simples natures mortes. Ils sont le reflet de l'âme créative de l'artiste et de son désir de capturer la vie et la lumière à travers la couleur et le pinceau.

The image is a reproduction of the painting 'The Starry Night' by Vincent van Gogh. It features a dark, swirling night sky filled with bright, glowing stars and a crescent moon. In the foreground, a dark, twisted cypress tree stands on the left, and a small village with a church spire is visible in the distance. The overall mood is one of intense emotion and a sense of awe at the beauty of the night sky.

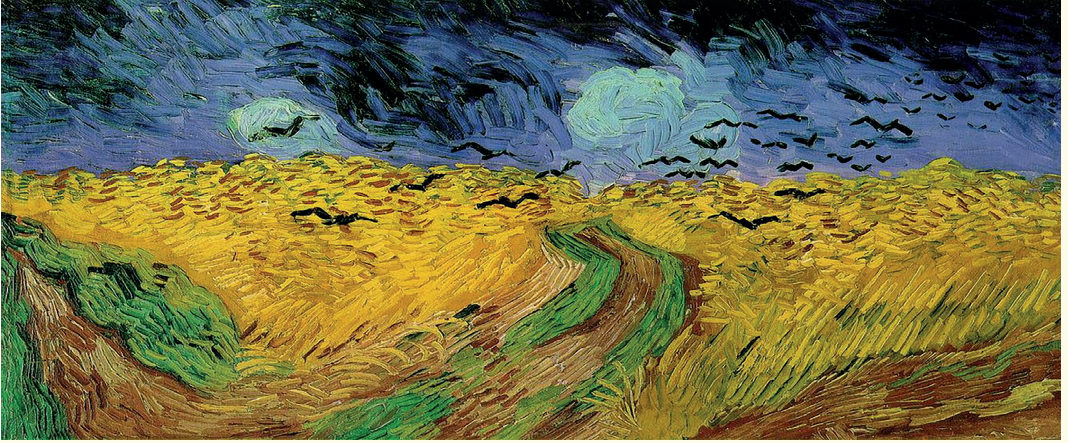
05

Cette peinture est une invitation à contempler la complexité de l'émotion humaine au milieu de la nature majestueuse de la nuit.

La nuit étoilée

La Nuit Étoilée, créée en 1889 alors que Vincent van Gogh était interné à l'asile de Saint-Paul-de-Mausole, est une toile profonde qui révèle l'état émotionnel tourmenté de l'artiste. Les étoiles lumineuses offrent un contraste saisissant avec la sombre réalité de sa vie à l'asile,

Le ciel tourbillonnant exprime la turbulence intérieure de van Gogh, tandis que la lueur de la lune symbolise un espoir au milieu du désespoir. Les cyprès tordus incarnent ses luttes intérieures, le village en bas, son isolement social.



Champs de blé au corbeau



06

L'Œuvre 'Le Champ de Blé de Corbeau' de Vincent van Gogh est un chef-d'œuvre qui capte l'essence même de la campagne française. Dans cette toile, Van Gogh utilise des couleurs vives et audacieuses pour représenter un champ de blé mûr sous un ciel tourmenté. Les épis d'or dansent au vent, créant un mouvement dynamique dans l'image.

Le corbeau solitaire, perché au sommet d'un piquet, semble apporter une note sombre et mystérieuse à cette scène champêtre. L'œuvre est empreinte de l'émotion de l'artiste et de sa profonde connexion avec la nature. Elle témoigne de sa capacité à exprimer la beauté et la complexité de la vie rurale à travers sa palette de couleurs et sa touche distinctive.

HORRAIRES

Du mardi au dimanche, de 11h à 18h
Les jeudis, nocturnes de 12h à 21h

Rue Charles-Galland 2
1206 Genève (itinéraire)

T +41 (0)22 418 26 00



INFOS 07

Le MAH est composé de 5 lieux: Le Musée d'art et d'histoire, le Musée Rath, la Maison Tavel, la Bibliothèque d'art et d'archéologie et l'espace Gam-MAH. Chacun a ses propres horaires et ses spécificités concernant l'accès.

Accès pour les personnes à mobilité réduite: entrée Boulevard Jaques-Dalcroze 9 (sonnette et interphone)

Des casiers sont mis à disposition pour la journée afin d'y déposer des effets personnels

Les animaux ne peuvent pas accéder à l'intérieur de nos espaces, à l'exception des chiens guides (chiens guides d'aveugles et/ou d'assistance)

TRANSPORTS PUBLICS

Bus 3 et 5 (arrêt Athénée), bus 7 (arrêt Musée d'art et d'histoire) et 36 (arrêt Saint-Antoine), bus 1 et 8 (arrêt Florissant)

Trams 12 et 17 (arrêt Rive)

Léman Express (arrêt Genève-Champel)

Plus d'informations sur le site internet des Transports Publics Genevois (TPG)

PARKING PUBLIC

Saint-Antoine

RESTAURANT LE BAROCCO

Au cœur du musée et profitant de la cour du MAH durant les beaux jours, le restaurant Le Barocco propose des recettes puisées dans la tradition du terroir genevois et fait la part belle aux pâtisseries «maison». Il est également ouvert lors des jeudis au MAH pour des apéritifs entre amis. Le barocco bénéficie d'une gestion indépendante du MAH. Il est ouvert aux mêmes horaires que le musée.

